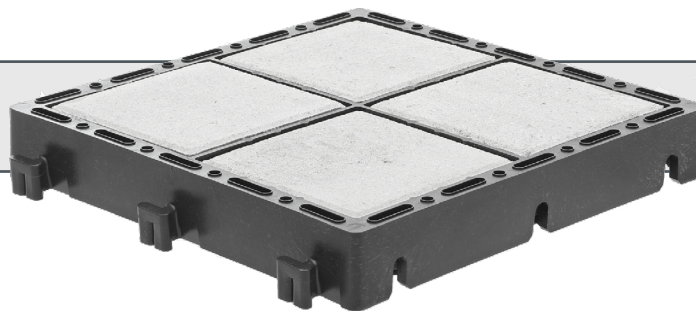


Mit Köpfchen und Ablaufrinne.



Empfohlen für:

- Parkplätze
- barrierefreie Flächen
- Stellflächen

Technische Eigenschaften des Bodengitters	
<b>Abmessungen:</b>	33 x 33 x 5 cm
<b>Gewicht je m<sup>2</sup>:</b>	7,02 kg
<b>Gewicht je ECORASTER® Bloxx Modul:</b>	0,78 kg
<b>Sicherheitsverbund:</b>	36 Verbindungszapfen / m <sup>2</sup>
<b>Belastbarkeit:</b>	bis zu 800 t/m <sup>2</sup> *
<b>Druckprüfung:</b>	bis 20 t Achslast nach DIN 1072
<b>Formstabiler Temperaturbereich:</b>	von -50° bis 90° C
<b>UV- und witterungsbeständig:</b>	nach DIN EN ISO 4892-2 und DIN EN 60068-2-5
<b>Versickerungsleistung:</b>	Infiltrationsleistung I <sub>10</sub> = 5200 l/s*ha nach DIN 18130 (FGSV-MB)
<b>Material:</b>	LD-PE, Recycling-Werkstoff, recyclebar
<b>Reißfestigkeit:</b>	> 5 kN/lfm
<b>Umweltverträglichkeit:</b>	Umweltneutral geprüft nach OECD 202:2004
<b>Hochbelastbar:</b>	nach DIN EN 124:2011 (D400)

\* bezieht sich auf ECORASTER® Bloxx Modul inkl. Pflastersteine

Technische Eigenschaften der Pflastersteine		
<b>Abmessungen:</b>	14.2 x 14.2 x 4.5 cm	
<b>Gewicht je Pflasterstein:</b>	2,12 kg	
<b>Abmessung, Spaltzugfestigkeit &amp; Bruchlast:</b>	nach DIN EN 1338; 2003-08	
<b>Farbvarianten:</b>	Hellgrau (Standard), Rot, Weiß, Anthrazit; weitere Farben auf Anfrage	
Liefereinheiten	Pflastersteine für Bloxx	Bloxx Modul
<b>Verpackung:</b>	Holzpalette	Kunststoffpalette
<b>Anzahl Pflasterstein je Palette:</b>	432 Stk.	-
<b>Lagen je Palette:</b>		43
<b>Verlegefläche je Palette:</b>	-	57,33 m <sup>2</sup>
<b>Gewicht je Palette (Brutto):</b>	940 kg	412 kg
<b>Paletten je LKW:</b>	20	22
<b>Fläche (Stk.) je LKW:</b>	8 440 Stk.	1 261,26 m <sup>2</sup>
<b>Abmessungen:</b>	120 x 80 x 60 cm	105 x 135 x 229 cm



**HINWEIS:**

- a. Bitte beachten Sie die Verlegehinweise auf unserer Website!
- Irrtümer und Änderungen vorbehalten
- b. Die hier vermittelten Daten basieren teilweise auf Nennmaßen, die einer materialgebundenen Toleranz unterliegen
- c. ECORASTER® Bloxx nach RAL GZ-806
- d. ECORASTER® Bloxx ist unter anderem geschützt durch das Deutsche Gebrauchsmuster 201014106285, das polnische Gebrauchsmuster W.124709; US-Patent 10094073, die Europäische Patentanmeldung 3237682. Es bestehen weitere Schutzrechts-Anmeldungen außerhalb von Europa.

Ihr Ansprechpartner:



**Dirim AG** · Oberdorf 9a · CH-9213 Hauptwil  
**T +41 (0)71 424 24 84 · F +41 (0)71 424 24 80**  
**www.dirim.ch · info@dirim.ch**